

---

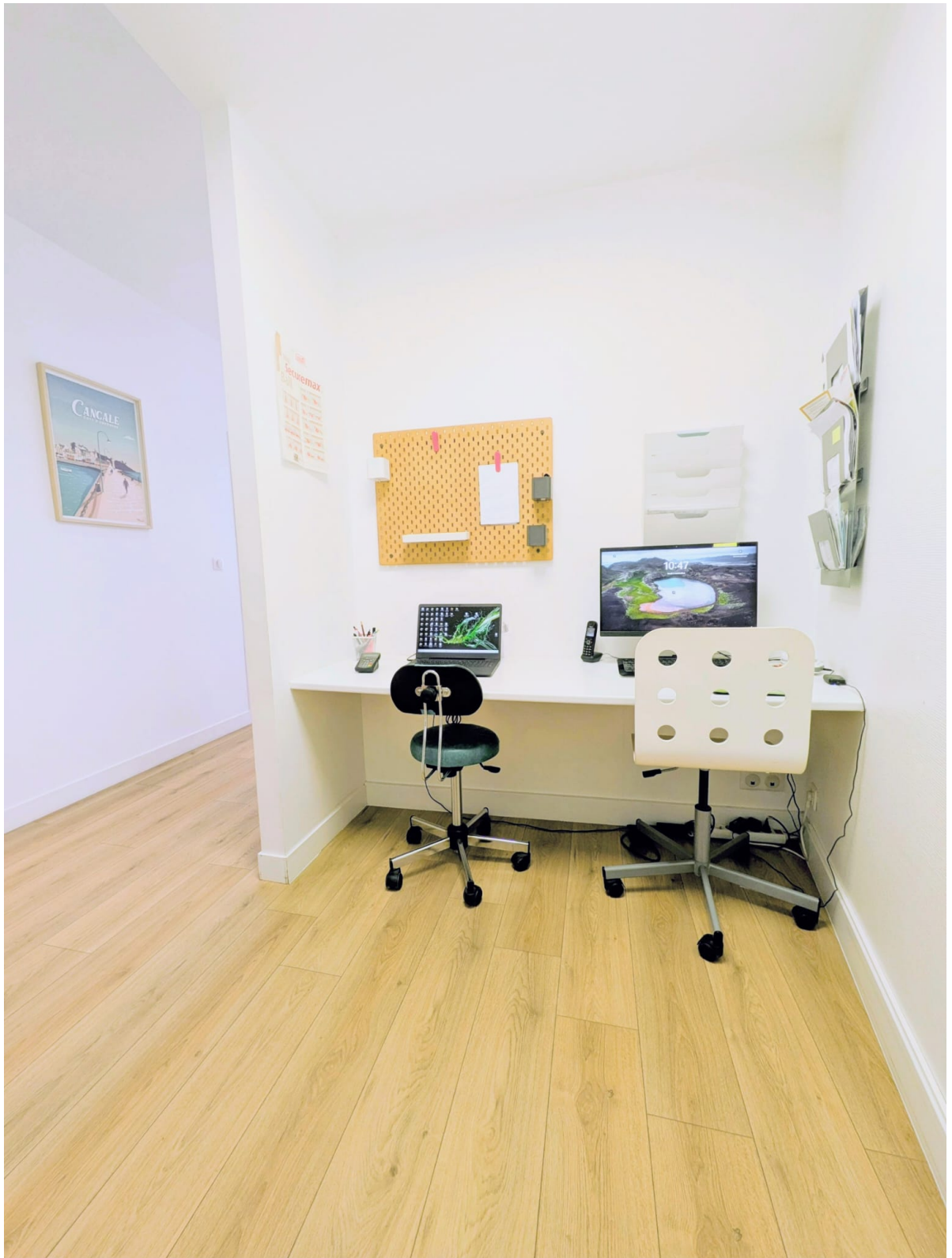
**NANTES - Au cœur du quartier  
DALBY et de ses commerces.**





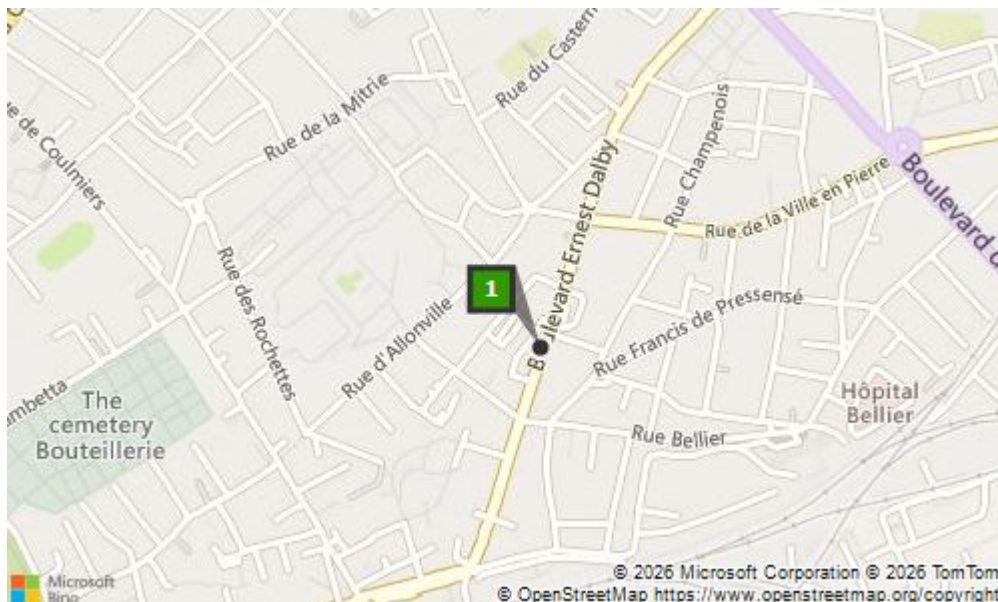












## Nous Consulter - Réf. V1237

Dans le quartier DALBY, sur un axe majeur, nous vous proposons un local de 102 m<sup>2</sup> à proximité du Super U. Belle surface avec accès PMR et vitrine donnant sur la rue : le local est composé d'un espace accueil, bureaux fermés, salle d'attente, espace cuisine et d'un sous-sol à destination de réserves/rangements. Le local est idéal pour une agence commerciale, commerce, profession libérale, espace formation ... Très rare sur le secteur. Une visite s'impose !

Prix de vente HAI TTC : 216 800 € (dont honoraires de 7 % HT (8.40 % TTC) du prix Net Vendeur à la charge de l'acquéreur).

Détails

Prestations

Situation

Finances

Détails

Surface total m <sup>2</sup>	102,00
Code postal	44000
Étage	RDC
Copropriété	Non

Prestations

2 WC dont 1 PMR ; Accès arrière ; Baie de brassage ; Climatisation réversible ; Espace laverie ; Salle de pause ; Sol carrelage ; Vitrine

Situation

NANTES - Au coeur du quartier DALBY et de ses commerces (Super U, service traiteur, agence immobilière, Assurance...).

A 10 min du périphérique porte de Sainte Luce n°42 et à 5 min de la gare SNCF.

Bus n°11 et 12 arrêt DALBY.

Tram ligne 1 - arrêt Moutonnerie.

## Finances

Prix net vendeur	200 000,00 €
Honoraires de vente	7 % HT (8.40 % TTC) du prix Net Vendeur à la charge de l'acquéreur €
Fiscalité de vente	Droit d'enregistrement €

**Sous réserve de la disponibilité du bien, suite à la commercialisation en cours. Informations valables au jour de votre sélection. Ces informations sont susceptibles d'évoluer dans le temps, assurez-vous régulièrement des modifications apportées.**

### Bâtiment économe



### Bâtiment énergivore

en kWhan/m².an



Faible émission de GES\*



Forte émission de GES\*

\* Gaz à effet de serre en KgeqCO2/m².an

## Ce bien vous intéresse ?

[Contactez-nous !](#)

[< Retour](#)