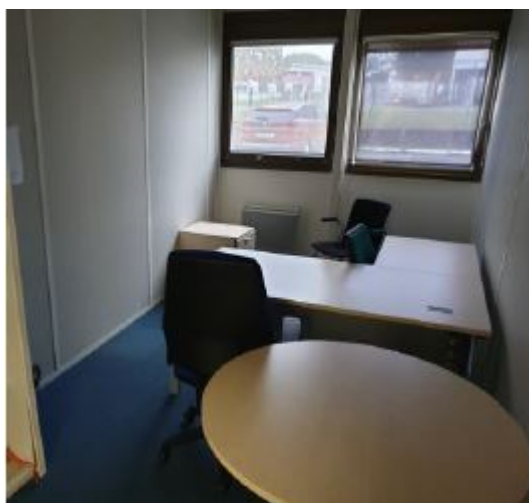
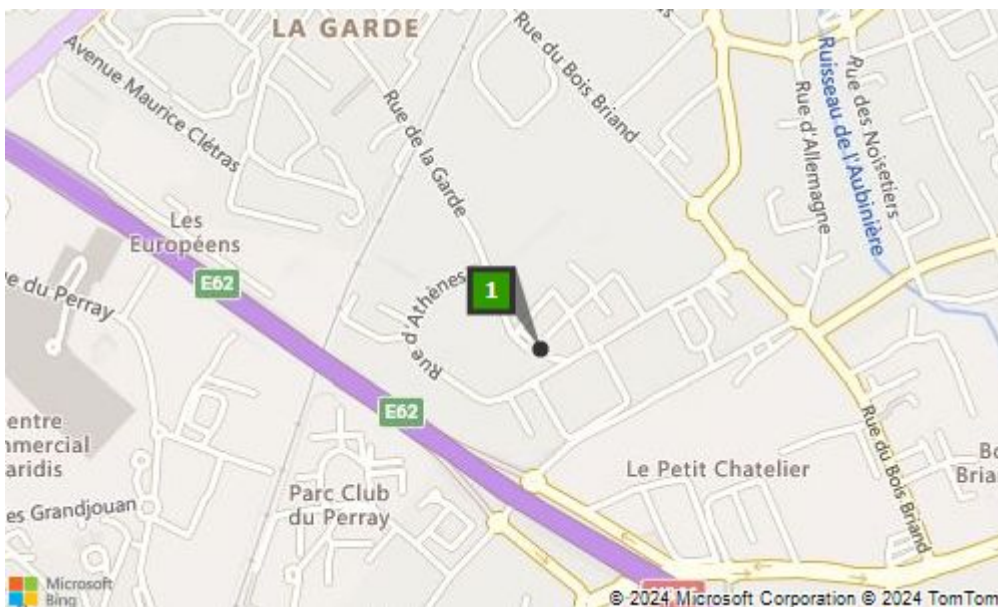

Nous vous proposons un immeuble indépendant de bureaux en R+1 d'environ 700 m² de surface plancher livré cloisonné et câblé...

Nantes Est, bureaux à louer avec forte visibilité







66 500,00 € HT / an - Réf. L1484

NANTES EST - TRES LUMINEUX - FORTE VISIBILITE

Nous vous proposons un immeuble indépendant de bureaux en R+1 d'environ 700

m² de surface plancher livré cloisonné et câblé. Possibilité de mettre à disposition le mobilier de bureaux existant (armoires, bureaux, chaises, caissons...). 8 sanitaires.

Forte visibilité.

30 emplacements de parking

Détails

Prestations

Situation

Finances

Détails

Surface total m ²	700,00
Code postal	44300
Étage	R+1
Copropriété	Oui

Prestations

Baie de brassage ; Bonne visibilité ; Bureaux cloisonnés et câblés ; Climatisation réversible ; Courant faible et fort ; Eclairage LED ; Faux plafond isolé ; Interphone ; Isolation thermique par l'intérieur ; Lumineux ; Parkings privatifs ; PLU en zone UEm ; Raccordement fibre optique ; Sanitaires H & F ; Site indépendant ; Sol moquette

Situation

Accès par la route de Paris, sortie Nantes Est - Centre de Gros,
à proximité de l'autoroute A11 et A811, sortie Porte de Sainte Luce n°42
A 7 min de la station de tramway "Haluchère-Batignolles"

Bus ligne 80 vers Chassay/BelleVue arrêt Treca - Bus 87 arrêt Courcerie - Bus C7
arrêt Bois des Anses. (Les informations sur les risques auxquels ce bien est exposé sont disponibles sur le site Géorisques :
www.georisques.gouv.fr)

Finances

Loyer HT / an	66 500,00 €
Loyer HT m ² / an	95,00 €
Indéxation annuelle	ILAT
Fiscalité de location	TVA 20
Honoraires de location	24 % HT (28.80 % TTC) du loyer annuel HT de référence à la charge du locataire + 750 € HT (900 € TTC) de rédaction de bail

Type de bail	Commercial 3/6/9
Dépôt de garantie	1 terme HT/HC

Sous réserve de la disponibilité du bien, suite à la commercialisation en cours. Informations valables au jour de votre sélection. Ces informations sont susceptibles d'évoluer dans le temps, assurez-vous régulièrement des modifications apportées.

Ce bien vous intéresse ?

[Contactez-nous !](#)

[< Retour](#)