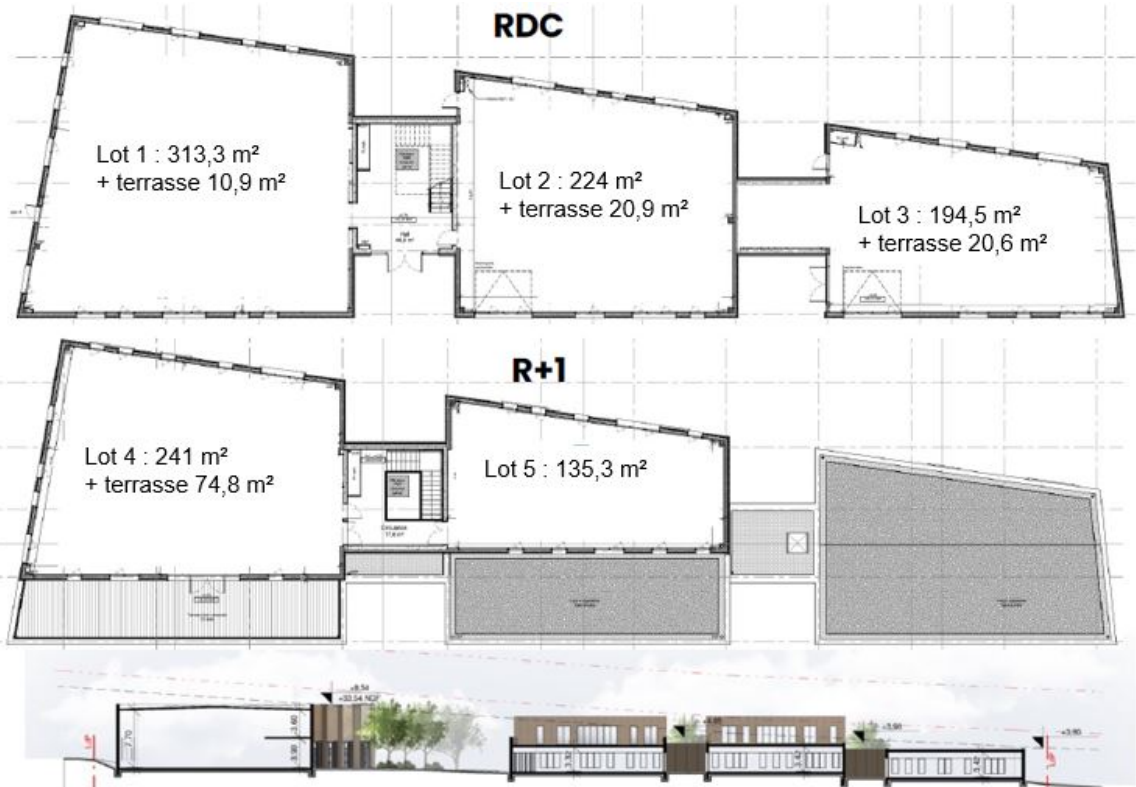


---

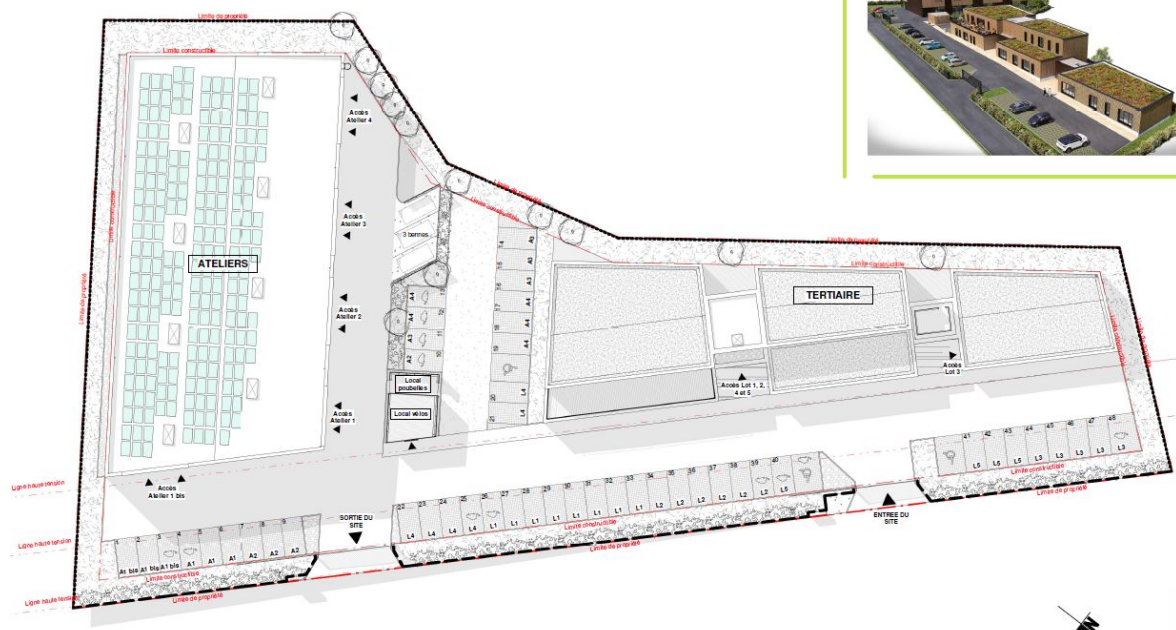
# Sud de Nantes, bureaux à vendre





**VILLAGE D'ENTREPRISES**

Parc d'Activités de la Forêt  
44014 LE BIGNON





## 270 000,00 € HT - Réf. V1725

Au Sud de Nantes, dans un village d'entreprises situé au Bignon, programme mixte de bureaux et cellules d'activité en VEFA. Nous vous proposons dans un programme à construire 5 plateaux de bureaux livrés aménagés et non cloisonnés avec les prestations suivantes (moquette, faux plafonds, luminaires Led, climatisation réversible) dont le lot de 134.5 m<sup>2</sup> situé au 1er étage avec 4 parkings attribués. Le programme répond à la réglementation thermique 2020. Terrasses privatives pour les lots 1 à 4, accès PMR, local vélo et espace détente

en extérieur. Places de stationnement comprises dans le prix. Livraison prévisionnelle au 1er semestre 2024. Prix de vente FAI : 340 200 € TTC (DONT Honoraires : 5 % HT (6 % TTC) du prix de vente HT à la charge de l'acquéreur en sus.)

#### Détails

#### Prestations

#### Situation

#### Finances

#### Détails

Surface total m <sup>2</sup>	134,50
Code postal	44140
État du bien	Neuf
Étage	1 er
Copropriété	Oui

#### Prestations

Eclairage LED ; Faux plafond ; Livrés aménagés non cloisonnés ; Normes RT 2020 ; Panneaux photovoltaïques ; Parking inclus ; Parkings privatifs ; Sanitaires privatifs ; Sol moquette ; Toiture végétalisée

#### Situation

Au Sud de Nantes, le BIGNON, dans la zone d'activité La Forêt, à proximité de l'autoroute A83, à 15 min de l'aéroport Nantes Atlantique. Entreprises implantées à proximité : Ideal Tiny, Kiloutou, Prophyl santé, Arantel, GL Events... Ensemble sportif LE SET à proximité. (Les informations sur les risques auxquels ce bien est exposé sont disponibles sur le site

Géorisques : [www.georisques.gouv.fr](http://www.georisques.gouv.fr))

#### Finances

Prix HT	270 000,00 €
Honoraires de vente	5 % HT (6 % TTC) du prix de vente HT à la charge de l'acquéreur en sus €
Fiscalité de vente	TVA 20 €

**Sous réserve de la disponibilité du bien, suite à la commercialisation en cours. Informations valables au jour de votre sélection. Ces informations sont susceptibles d'évoluer dans le temps, assurez-vous régulièrement des modifications apportées.**

### Bâtiment économe



**DPE  
NON REQUIS**

Bâtiment énergivore  
en kWhan/m².an

### Faible émission de GES\*



**GES  
NON REQUIS**

Forte émission de GES\*

\* Gaz à effet de serre en KgeqCO2/m².an

## Ce bien vous intéresse ?

[Contactez-nous !](#)

[< Retour](#)