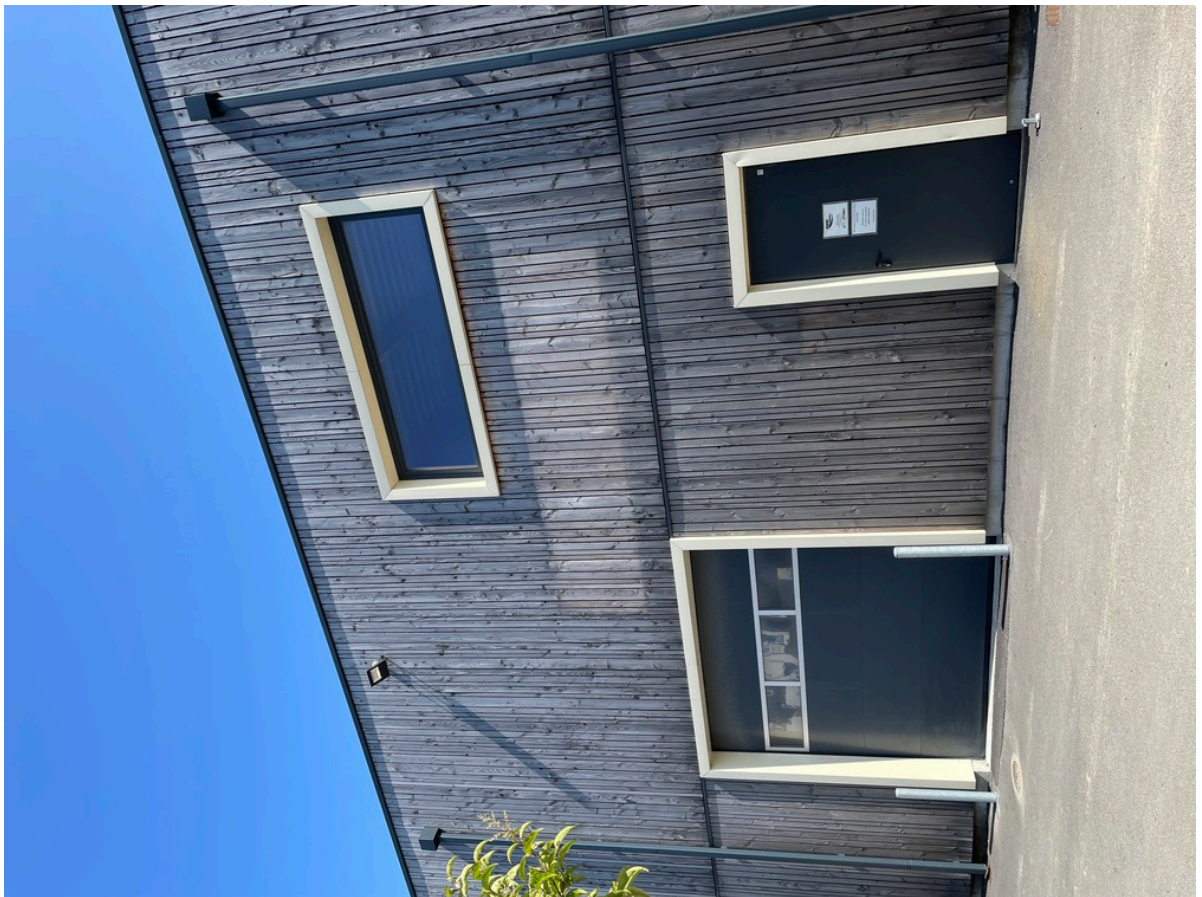


---

SAINT-HERBLAIN, au sein d'un parc d'activités dynamique, une cellule d'activités de 168 m<sup>2</sup> environ. Cette cellule propose environ 108 m<sup>2</sup>...

## **Locaux d'activités à louer à Saint-Herblain 168 m<sup>2</sup> environ**









## 94,00 € HT m<sup>2</sup> / an - Réf. L1944

SAINT-HERBLAIN, nous vous proposons au sein d'un parc d'activités dynamique, une cellule d'activité de 168 m<sup>2</sup> environ. Cette cellule propose environ 108 m<sup>2</sup> avec sanitaires en RDC ainsi que des bureaux en mezzanine.

Belles prestations. Grande hauteur (7 m). Porte sectionnelle motorisée 3 X 3m. Site clos avec portail électrique et badge.

Honoraires de commercialisation : 24 % HT (28.80 % TTC) du loyer annuel HT de référence à la charge du locataire + 750 € HT (900 € TTC) de rédaction de bail.

Détails

Prestations

Situation

Finances

Détails

Surface total m <sup>2</sup>	168,00
Code postal	44800
État du bien	Neuf
Étage	R+1

Prestations

Compteur électrique individuel ; Hauteur libre 7 m ; Parking disponible ; porte sectionnelle ; Site clos et sécurisé ; Triphasé

Situation



A l'Ouest de Nantes, dans la ZI de Saint-Herblain, secteur de la zone Atlantis, à proximité du périphérique porte d'Ar Mor n°33.

Bus n°93, arrêt Saint-Michel

A 700 m du tram ligne 1, arrêt Mitterrand.

(Les informations sur les risques auxquels ce bien est exposé sont disponibles sur le site Géorisques : [www.georisques.gouv.fr](http://www.georisques.gouv.fr))

#### Finances

Loyer HT m <sup>2</sup> / an	94,00 €
Indéxation annuelle	ILC
Fiscalité de location	TVA 20
Honoraires de location	24 % HT (28.80 % TTC) du loyer annuel HT de référence à la charge du locataire + 750 € HT (900 € TTC) de rédaction de bail
Type de bail	Commercial 3/6/9
Dépôt de garantie	3 mois de loyer HT/HC

**Sous réserve de la disponibilité du bien, suite à la commercialisation en cours. Informations valables au jour de votre sélection. Ces informations sont susceptibles d'évoluer dans le temps, assurez-vous régulièrement des modifications apportées.**

## Ce bien vous intéresse ?

[Contactez-nous !](#)

[< Retour](#)