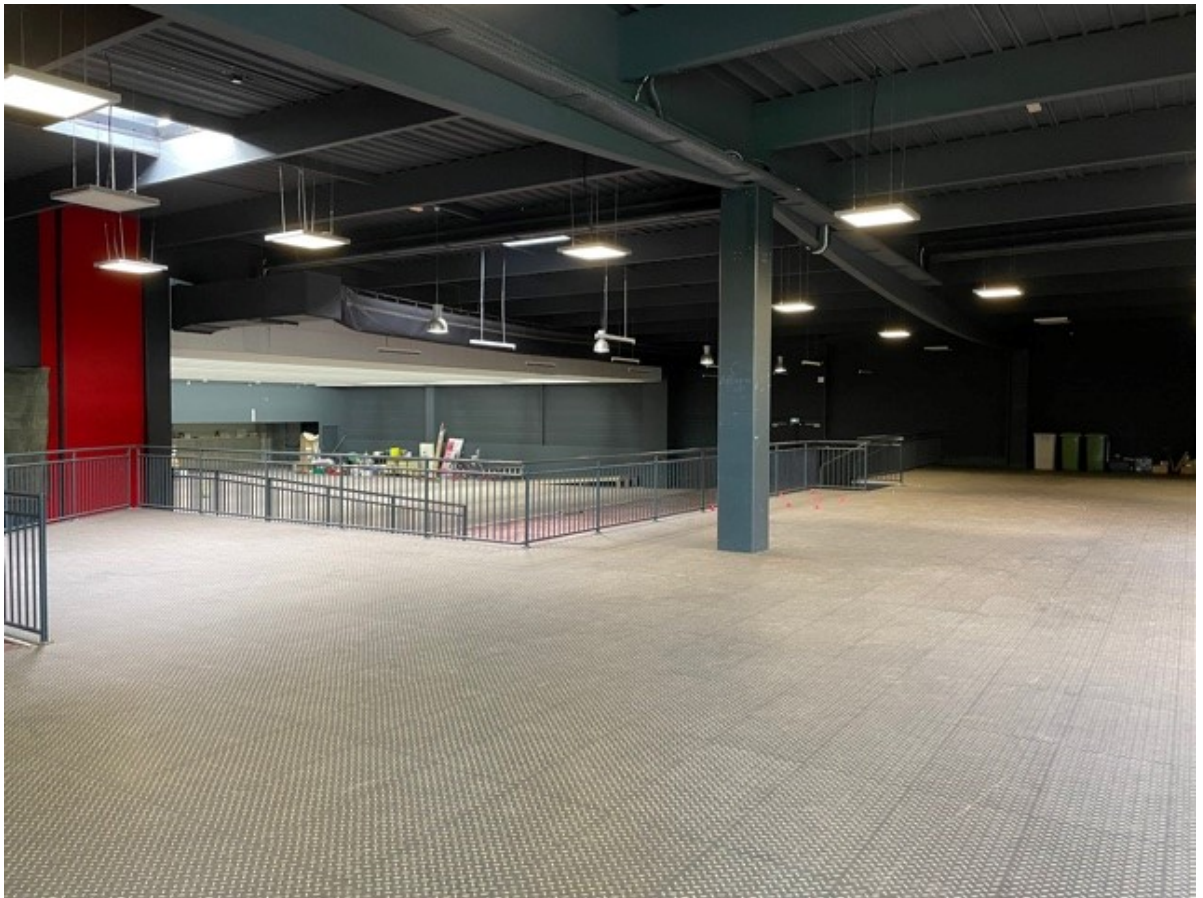

Locaux d'activité sur Carquefou d'une surface de 650 m²







Nous Consulter - Réf. V1490

Carquefou, La Fleuriaye, sur un foncier actuel de 3 912 m², nous vous proposons l'acquisition d'un local d'environ 650m² dans un bâtiment mixte occupé sur une partie par un restaurant et une partie par une salle de sport. Cette partie (650m²) est commercialisée brute de béton.

En zone US la validation des destinataires est soumise aux accords du service urbanisme et de Nantes Metropole. De plus un permis pour l'accueil du public sera nécessaire.

Prix de vente FAI TTC : 689 000 € - (Honoraires 6 %TTC).

Avec possibilité d'extension du bâtiment sur un foncier vendu séparément de 1 252 m² environ pour un prix de vente de 200 000 € HT.

Détails

Prestations

Situation

Finances

Détails

Surface total m ²	650,00
Code postal	44470

Prestations

Compteur jaune ; Normes ERP catégorie 3 ; Parking extérieur ; Sanitaires H & F ; Structure métallique double peau

Situation

Au Nord Est de Nantes, Carquefou, La Fleuriaye, proche commerces, restauration... A proximité de l'A11 direction Angers, proche périphérique, à 25 min de l'aéroport Nantes Atlantique et à 20 min de la gare TGV Nantes.

Transports en commun : lignes E5, 75 et 95 arrêts Fleuriaye et Arago.

(Les informations sur les risques auxquels ce bien est exposé sont disponibles sur le site Géorisques : www.georisques.gouv.fr.)

Finances

Prix HT/m ²	1 000,00 €
Prix net vendeur	650 000,00 €
Honoraires de vente	5% HT (6% TTC) du prix de vente net vendeur à la charge de l'acquéreur en sus €
Fiscalité de vente	Droit d'enregistrement €

Sous réserve de la disponibilité du bien, suite à la commercialisation en cours. Informations valables au jour de votre sélection. Ces informations sont susceptibles d'évoluer dans le temps, assurez-vous régulièrement des modifications apportées.

Ce bien vous intéresse ?

[Contactez-nous !](#)

[< Retour](#)