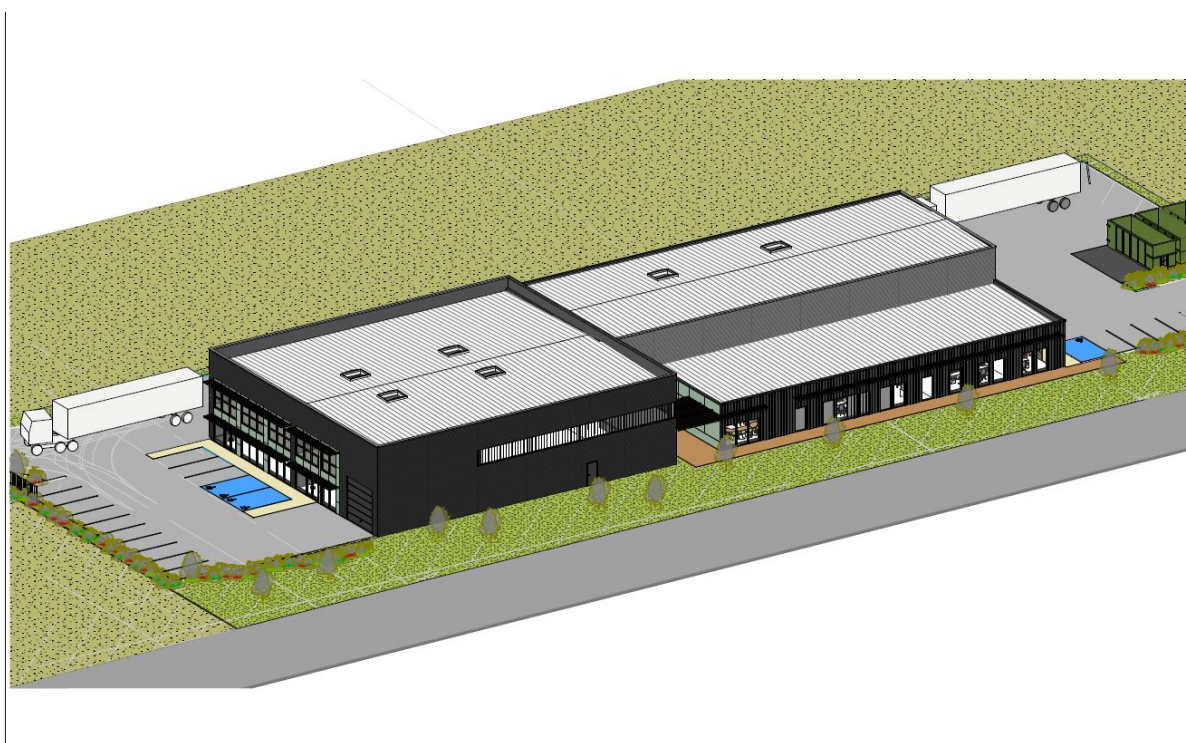


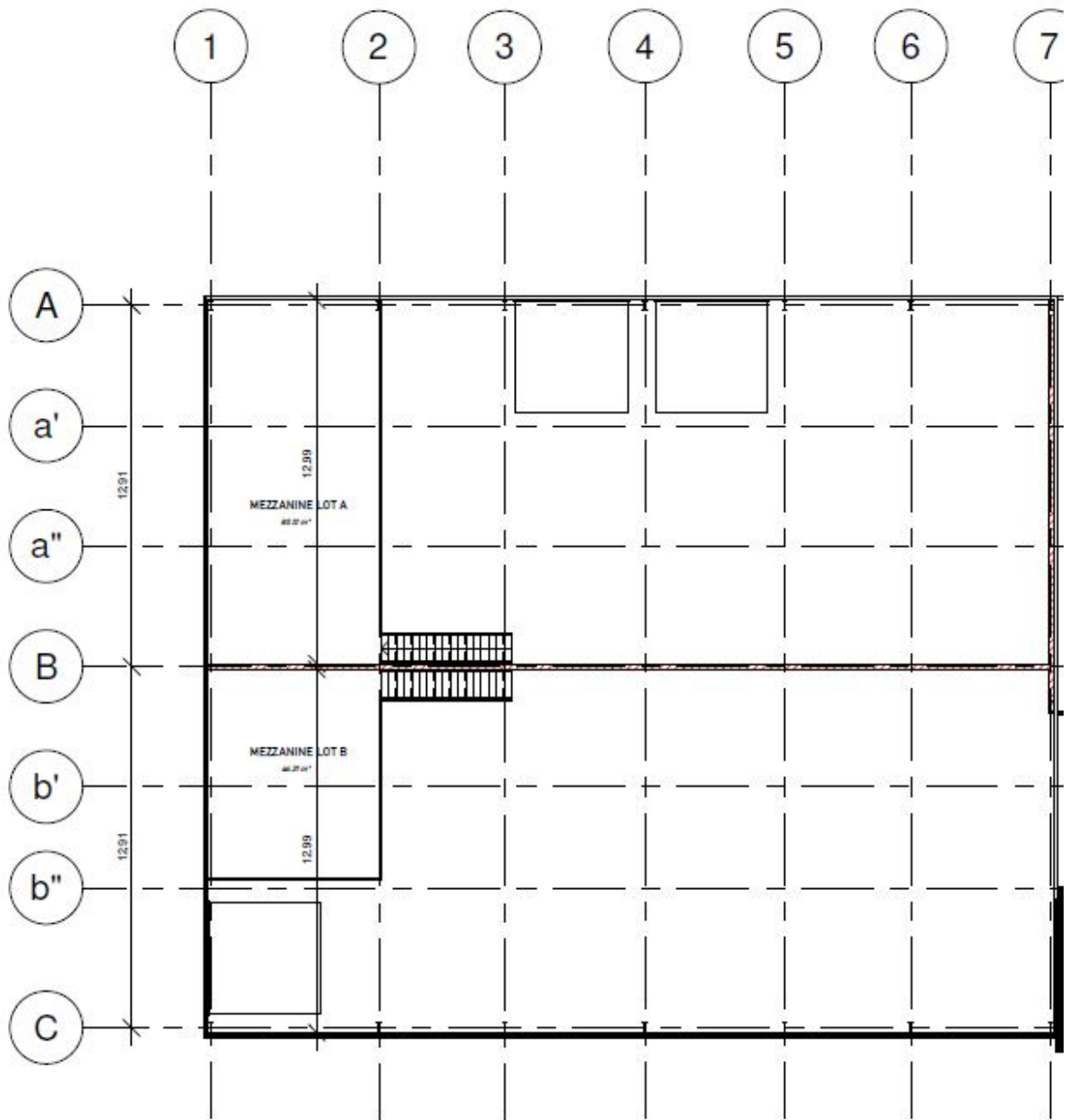
Nous vous proposons l'acquisition d'un local d'activités en VEFA. Ce local est livré brut de béton, fluide en attente. Il est composé de 2 cellules de 449m<sup>2</sup>...

## Local d'activités en VEFA à Joué-lès-Tours - 416 m<sup>2</sup>





4 Sud  
1 : 250





## 562 437,00 € HT - Réf. V1853

Sur un terrain en copropriété, nous vous proposons l'acquisition d'un local d'activités en VEFA disponible au 1er trimestre 2025. Ce local RT 2012 est livré brut de béton, fluide en attente. Il est composé de 2 cellules avec mezzanine de 449 m<sup>2</sup> et de 416 m<sup>2</sup> environ. Entrée de lumière en périphérie et mur rideau en façade. 16 places de parking extérieur et 2 PMR. Une porte sectionnelle 3.50m x 3.50m.

Prix de vente FAI HT : 590 558 €. (Dont honoraires: 5 % HT (6 % TTC) du prix de vente HT à la charge de l'acquéreur)

Détails

Prestations

Situation

Finances

Détails

Surface total m <sup>2</sup>	416,62
Code postal	37300
État du bien	Neuf
Étage	RDC + mezzanine

Prestations

Courant fort possible ; Façade bardage double peau ; Fibre optique ; Hauteur libre 6.5 m ; Livré brut de béton, fluides en attente ; Parking extérieur ; porte sectionnelle ; Revêtement de sol en dalles de moquette ; Skydome ; Sol dalle 3T/m<sup>2</sup> ; Sol dalle béton quartz ; Voirie lourde et légère

## Situation

A 20 min de Au sud de Joué-lès-Tours, dans la zone d'activités de la Liodière. A proximité de l'A85 et de l'A10.

Les informations sur les risques auxquels ce bien est exposé sont disponibles sur le site Géorisques : [www.georisques.gouv.fr](http://www.georisques.gouv.fr)

## Finances

Prix HT/m <sup>2</sup>	1 350,00 €
Prix HT	562 437,00 €
Honoraires de vente	5 % HT (6 % TTC) du prix de vente HT à la charge de l'acquéreur en sus €
Fiscalité de vente	TVA 20 €

**Sous réserve de la disponibilité du bien, suite à la commercialisation en cours. Informations valables au jour de votre sélection. Ces informations sont susceptibles d'évoluer dans le temps, assurez-vous régulièrement des modifications apportées.**

### Bâtiment économe



Bâtiment énergivore  
en kWhan/m<sup>2</sup>.an

**DPE  
NON REQUIS**

Faible émission de GES\*



Forte émission de GES\*

\* Gaz à effet de serre en KgeqCO<sub>2</sub>/m<sup>2</sup>.an

## Ce bien vous intéresse ?

[Contactez-nous !](#)

[< Retour](#)