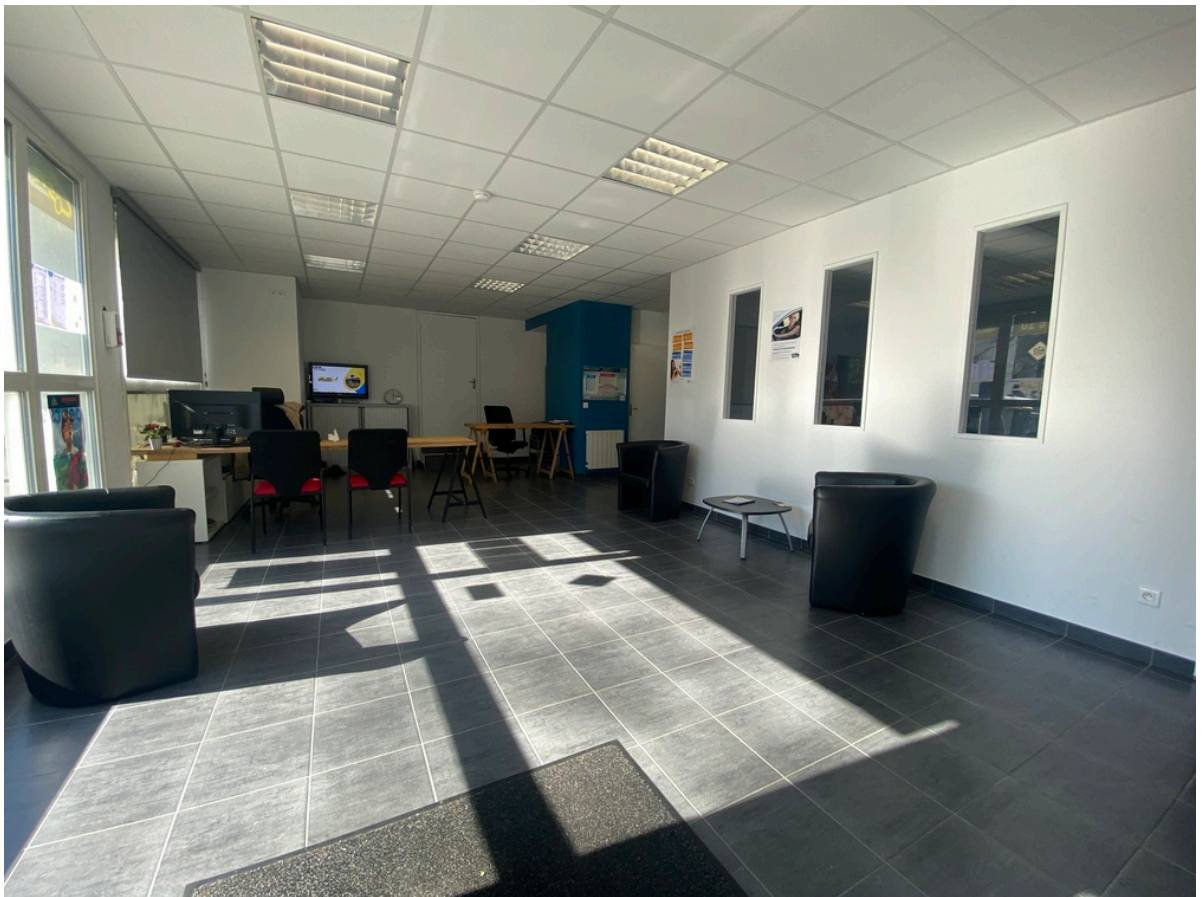


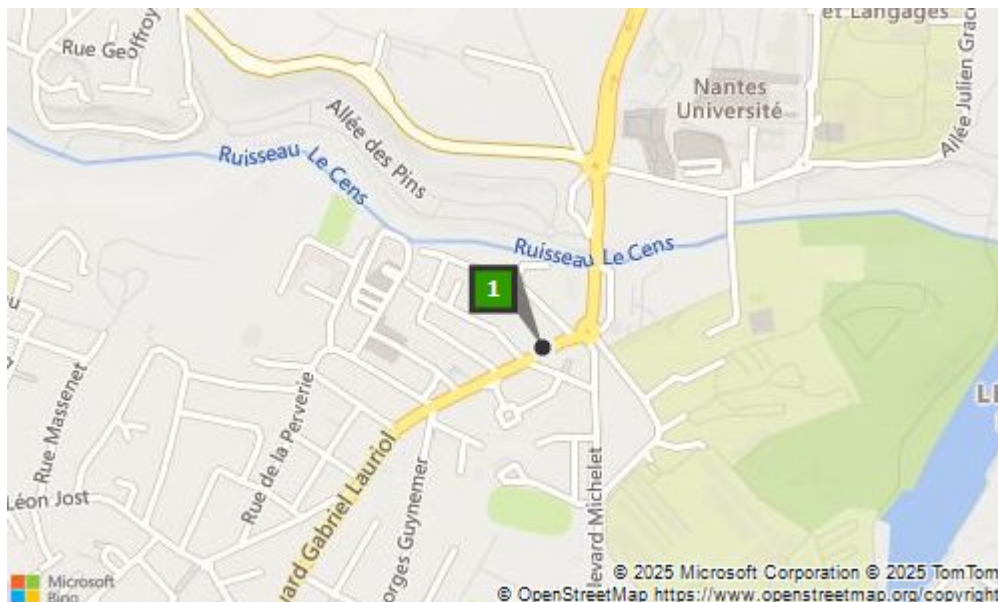
Quartier Petit Port/Facultés de Nantes – Nous vous proposons à la location un local commercial d'environ 90 m² ...

Local commercial 90 m² quartier Petit Port/Facultés - Nantes 44300









19 277,00 € HT / an - Réf. L2077

Quartier Petit Port/Facultés de Nantes, un local commercial/professionnel d'environ 90 m² sur un axe passant. Le local se trouve en RDC d'un immeuble mixte avec une belle visibilité et se compose d'un accueil, salle de réunion ou open space, espace cuisine et sanitaire PMR. 2 entrées indépendantes, site PMR sur l'ensemble de la surface et grande vitrine. Bon état général, à visiter rapidement !

Honoraires : 24 % HT (28.80 % TTC) du loyer annuel HT de référence à la charge du locataire + 750 € HT (900 € TTC) de rédaction de bail.

Détails

Prestations

Situation

Finances

Détails

Surface total m ²	90,00
Code postal	44300
État du bien	Bon état
Étage	RDC
Copropriété	Oui

Prestations

1 WC PMR ; Accès PMR ; Baie de brassage ; Bureaux cloisonnés et câblés ; Chauffage électrique ; Entrée indépendante ; Environnement calme ; Espace cuisine ; Espace détente ; Exposition sud ; Fibre optique ; luminaires faux

plafonds ; Murs : peinture ; Open space ; salle de reunion ; Sanitaire PMR ; Sol carrelage ; Vitrine

Situation

À proximité du quartier Petit-Port, à 15 min du centre de Nantes en transport en commun avec la ligne de Tramway N°2 arrêt Morhonnière - Petit-Port et Bus N°26 arrêt Fructudor.

À 6 min de la porte de la Chapelle. Situé proche de la patinoire et de la piscine Petit-Port et des facultés.

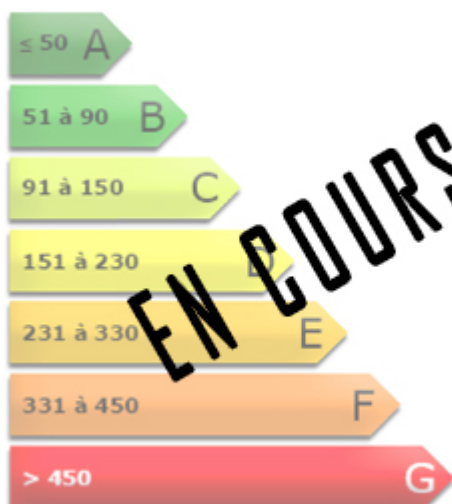
(Les informations sur les risques auxquels ce bien est exposé sont disponibles sur le site Géorisques : www.georisques.gouv.fr)

Finances

Loyer HT / an	19 277,00 €
Indéxation annuelle	ILC
Fiscalité de location	TVA 20
Honoraires de location	24 % HT (28.80 % TTC) du loyer annuel HT de référence à la charge du locataire + 750 € HT (900 € TTC) de rédaction de bail
Type de bail	Commercial 3/6/9
Dépôt de garantie	2 mois de loyer HT/HC

Sous réserve de la disponibilité du bien, suite à la commercialisation en cours. Informations valables au jour de votre sélection. Ces informations sont susceptibles d'évoluer dans le temps, assurez-vous régulièrement des modifications apportées.

Bâtiment économe



Bâtiment énergivore
en kWh/m².an

Faible émission de GES*



Forte émission de GES*

* Gaz à effet de serre en KgeqCO2/m².an

Ce bien vous intéresse ?

[Contactez-nous !](#)

[< Retour](#)